

Anleitung zum berechnen der Düsengröße anhand des Voltran-Nozzle-Programm



Stand: Juli 2008

Hinweis: Die Rechentabelle basiert auf Erfahrungswerten und hat keinen Anspruch auf Vollständigkeit bzw. Richtigkeit und ist als Anhaltspunkt gedacht.

Haftungsausschluss: Diese Rechentabelle wurde aufgrund von Marktinformationen zusammengestellt. Der benötigte Lochdurchmesser kann aufgrund des Fahrverhaltens, verschiedener Kraftstoffzusammensetzungen etc. abweichen. Die Liste gibt Hinweise auf eventuell mögliche „Düsendurchmesser“.

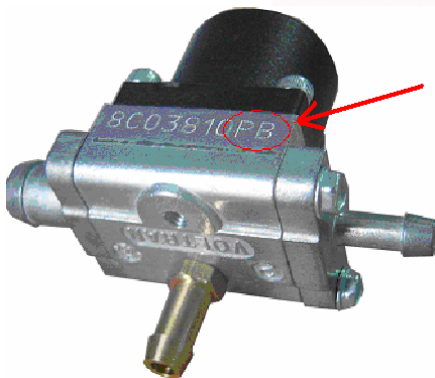
Die Voltran Deutschland GmbH haftet niemals für Schäden an Ventilen / Ventilsitzen bzw. für Motorschäden, welche durch den Einbau einer Gasanlage entstanden sind (weder bei universal- noch bei typenspezifischen Anlagen). Grundsätzlich treten bei Fahrzeugen immer Verschleißerscheinungen auf. Diese sind nicht zwingend auf eine Gas-Umrüstung zurück zu führen.



(Bild 1)



(Bild 2)



(Bild 4)

Motorhubraum	1998	cm ³
Zylinderanzahl	4	
Injektorklasse	B	
Maximale Leistung	75	<input type="radio"/> PS <input checked="" type="radio"/> kW
Drehzahl bei maximaler Leistung	5400	1/min
Lademotor	<input type="checkbox"/>	

BERECHNEN

Düsendurchmesser: 1,8 mm

(Bild 3)

Nach einer Aufrüstung der sog. Z-Rail ist zu beachten, dass der Injektor (Bild 1) an das Fahrzeug angepasst werden muss. Die Anpassung des Injektors, erfolgt über die Bohrung der Einblasnozzel (Bild2). Um den Lochdurchmesser zu ermitteln, können Sie unter www.voltran.de eine Rechentabelle (Download -Nozzel -Programm) zur Bestimmung des Lochdurchmessers downloaden (Bild 3).

Die Berechnung des Lochdurchmessers sehen Sie anhand des o.g. Beispiels. Wichtig ist hierbei, dass die benötigten Daten (Hubraum, kW und Drehzahl bei max. Leistung) exakt aus dem KFZ-Schein übernommen werden. Die benötigte Injektorklasse ist auf jedem Injektor ersichtlich. Wichtig ist hierbei der letzte Buchstabe am Ende der Seriennummer (Bild 4)

Anschließend klicken Sie auf „Berechnen“ und es wird Ihnen der entsprechende Lochdurchmesser unten angezeigt.

